

「사회적기업가 육성사업」 열매나눔재단 사업제안서 요약본(역량표)

1 일반현황(1장 이내 작성)

주소	서울시 중구 퇴계로20길 37	분야	<input checked="" type="checkbox"/> 권역(서울,경기) <input checked="" type="checkbox"/> 특화(글로벌) <input type="checkbox"/> 재도전
홈페이지 (대표이메일)	www.merryyear.org		
대표전화 (팩 스)	02-2038-8508 (02-310-9504)		

기관 미션 및 연혁

□ 설립목적

저소득층을 대상으로 탈빈곤을 위한 자활·자립의지를 고취하기 위해 통합교육을 실시하며, 창업에 필요한 소액창업자금을 지원하기 위한 빈민지원센터 역할을 수행한다. 성공적인 자립을 위한 인큐베이팅 센터 역할을 맡아 사회적 기회와 자원이 제한된 사람들에게 희망찬 미래를 향해 나아갈 수 있도록 지원한다.

□ 비전, 미션

- 비전 : 소외된 이웃이 자립하여 다른 이웃을 돕는 건강한 나눔 생태계를 만들어갑니다.
- 미션 : 우리는 근본적인 대안을 통해 소외된 이웃의 정서적, 경제적 자립을 지속적으로 돕습니다.

사업 추진 방향 및 목표

사업추진 방향	1. UN_SDGs(지속가능발전목표) 이행을 위한 글로벌 사회적기업가 육성 2. 팀 진단 및 목표설정을 통한 소셜미션 정립과 비즈니스모델 확립 3. 단계별 성과목표 관리에 따른 사업비 집행 및 예비사회적기업 준비 4. 글로벌 특화 프로그램 실행 및 자원연계 5. 지속성장을 위한 자원연계 프로그램 참여 및 네트워킹 제공
사업 목표	<ul style="list-style-type: none"> ○ 정량적 목표 <ul style="list-style-type: none"> - 창의적이고 지속가능한 경쟁력을 갖춘 혁신적인 사회적기업가 발굴·육성: 글로벌 13팀/ 권역 12팀 - 법인사업자 등록률: 90% 이상 예비사회적기업 신청: 20팀(신청 팀 수 확대 통한 인지정율 향상) - 법인사업자 등록 및 매출 창출을 통한 우수창업팀 육성: 20팀 ○ 정성적 목표 <ul style="list-style-type: none"> - 사회적가치지표(SVI) 및 지속가능발전목표(SDGs)를 기반으로 창업팀의 사회적 성과 목표설정 및 관리를 통한 사회적 가치 창출 - 사회적경제 생태계를 위한 협업 및 네트워크 활성화 - 국내 글로벌 소셜벤처 저변 확대

2

창업 지원 인력(2장 이내 작성)

□ 지원인력 편성

구분	성명	소속/직책	전공	관련경력 및 자격증	참여율 (%)	비고
총괄책임	김성근	열매나눔재단/ 사회적경제사업부 부장	사회복지	- 열매나눔재단 사업팀장 - (주)아랜드 패션사업부 - 사회복지사 1급	40	총괄책임 및 담임멘토
담임멘토	신영민	가치창업연구소/소장	경영학	- 가치창업연구소 소장 - 서울시 소상공인 지원센터	20	외부
담임멘토	정재인	En.Companion/ 대표 · 컨설턴트	국제 관계학	-트리니티 패밀리 협동조합 기획이사 -한국국제보건 의료재단 -sk종합화학	20	외부
담임멘토	이명희	재단법인 밴드/ 임팩트 리뷰 팀장	보건학	-독일 오토홀스케어 한국법인 매니저 -함께일하는 재단 국제협력팀장 및 책임 매니저	20	외부
담임멘토	윤지선	En.Companion/ 이사	의류환경학	- 자카르타 컨설팅 팀장 - MSC컨설팅 - 삼성 제철포지션 패션전문 대리	20	외부
담임멘토	유영천	열매나눔재단/ 사회적경제사업부 과장	사회학	-서울광역시출생센터(2014~2017) -에코그린팜(사회적기업)(2012~2014) -사회복지사 2급	100	전임
담임멘토	염혜경	열매나눔재단/ 사회적경제사업부 과장	정보통신학	- (사)뿌리외집 기획실 - (주)블루테크 IT신규사업 지원 - (주)에트랩 반도체 연구원 - 창업보육전문매니저 자격증	100	전임
담임멘토	홍혜진	열매나눔재단/ 사회적경제사업부 과장	경영학	- 열매나눔재단 저소득 여성기업자 지원사업 사 업(2015~2020) - 초록우산 어린이재단 저소득층 창업지원사업 (2012~2014) - 창업보육전문매니저 자격증	100	전임
담임멘토	양인영	열매나눔재단/ 사회적경제사업부대리	언어학	- 열매나눔재단 가치그린카 청년내일을 그리 다 창업지원사업 담당 - 프로젝트 노아(2016~2017) - 창업보육전문매니저 자격증	20	창업지원
매니저	손지은	열매나눔재단/ 기획관리실 사원	사회복지	- 대명살업 회계담당 - 가온전선(주) 회계담당	100	전임

가타	나인빈	열매나눔재단/ 기획관리실 실장	경영학	- 열매나눔재단 경영지원팀 - 영산조용기재단 근무 - 사회복지사 2급	20	회계지원
가타	임민형	열매나눔재단/ 자립지원팀 대리	영미 지리학	- 열매나눔재단 서울형 마이크로크레딧 사업 담당 - 주안테크(2013-2016) - 컴퓨터활용능력 2급	20	자원연계
가타	세나래	열매나눔재단/ 사무국장	시각 디자인	- 열매나눔재단 모금홍보팀장 - 제네시스그룹 홍보팀	20	홍보지원
가타	이지은	열매나눔재단/ 모금홍보팀 사원	영어영문	- 뉴스스 사진기자 - 연합뉴스 외산사진번역 인턴	20	홍보지원

□ 전문멘토 pool


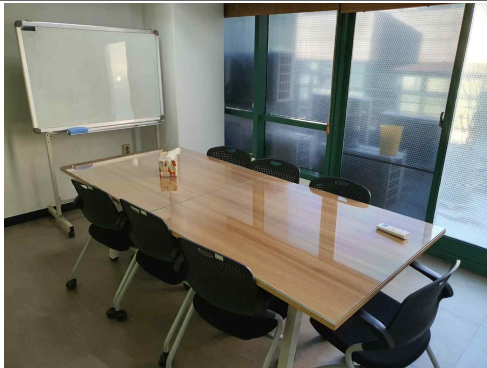
연번	성명	소속/직책	전공	해당분야 경력 및 자격증	분야	기존 /신규
1	이미경	(주)르호봇 /상무이사	경영경제	- 한국여성경제인협회 창업경진대회 수상자 멘토링 지원사업 - 소상공인시장진흥공단 해외창업기업 선발 창업교육 및 멘토링 지원	① 글로벌	기존 (4회)
2	김동훈	라이프라인 코리아/대표	사회복지	- MYSC 개발협력 자문위원 - 전 대한불교 조계종 사회복지재단 부장 - 전 씨즈 국장	① 글로벌	기존 (2회)
3	한수정	아름다운커피 /사무처장	경영	- 서울시 먹거리 시민위원 - 한국공정무역단체 협의회 이사	① 글로벌	기존 (4회)
4	황선영	(사)한국공정 무역협의회/ 사무국장	협동조합 경영학	- KOICA 공정무역 영리더 스쿨 기획 및 총괄 - 서울사회적경제네트워크 이사 - 공정무역 관련 강의 및 저술 활동	① 글로벌	기존 (1회)
5	도현명	임팩트스퀘어/ 대표	경영학	- 대통령직속 일자리위원회 자문위원, 2019-2020 - 한국임팩트금융자문위원회 자문위원. 2019-2020	① 글로벌	기존 (3회)
6	조신호	모멘텀/ 대표	경영	- 한국무역아카데미 소속 강사& 컨설턴트 - 아마존 입점 지원 전문기관 모멘텀 대표	① 글로벌	기존 (1회)
7	노일식	비소사이어티/ 대표	사학	- FILA Korea 파트장 - 한국농률협회 컨설팅 경영컨설턴트 / 전문위원 - (재)사회적기업 희망재단 본부장	①	기존 (7회)
8	이길상	길&People/ 대표	경영	- HR 컨설팅, OKR/ 성과관리 교육 및 컨설팅, 리더십 코칭/ 멘토링 - 스타트업 전문가 멘토 - OKR 관련 도서 감수 및 방송 출연	①	기존 (2회)
9	김동준	성공회대/ 초빙교수	경영	- 사회적기업학회 이사 - (사)씨즈이사	①	기존 (1회)
10	김민석	지속가능연구소/ 소장	경영학	- 전 LG전자 CSR팀장 - 현 한양대학교 국제학부 겸임교수 및 자문교수 - 현 명지대학교 경영학과 겸임교수	①	신규
11	장연실	비소사이어티/ 대표	컴퓨터	- 현 비소사이어티 부대표	①	신규

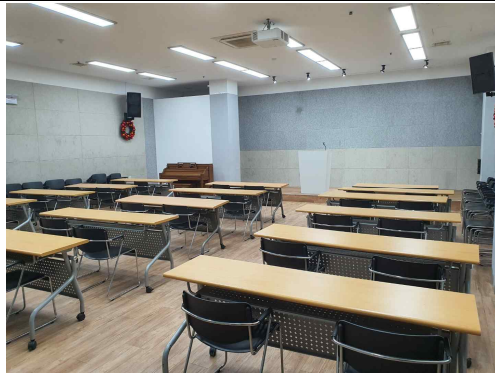
		부대표	공학	- 한국 사회적기업진흥원 글로벌 사회적기업 창업전문과정 기획 (2016년)		
12	오승주	(주)세븐위즈덤컨설팅/ 대표이사	경영 컨설팅	- 세븐위즈덤컨설팅 대표이사 - 서울시 창업스쿨 교수 - 소상공인진흥원 컨설턴트	①	기존 (3회)
13	오창호	한신대학교/ 경영학과 교수	경영학	- 전 한신대 사회혁신경영대학원 원장 - 전 신나는조합 이사 - 산업자원부 유통물류위원회 위원	①	신규
14	최대규	신한관세법인/ 관세사	조세법학	- 베트남 관세 컨설팅 및 연구용역 - FTA 관세컨설팅 및 수출입통관 지원 - 관세사/ 미국공인회계사/ 미국세무사	②	기존 (2회)
15	맹종인	세인법무사무소/ 대표	철학	- 법무사 - 한국관광공사 창조사업단 자문위원 - 서울중소기업청 비즈니스 파트너	②	기존 (7회)
16	지하식	지하식세무사무소 /대표	법학	- 지하식세무사무소 대표 - 서울기업경제인협회 감사 - 서울상공회의소 중구 상공회 감사	②	기존 (5회)
17	정창영	대신국제특허법률 사무소/대표	법학	- 인하대 법과대학 강사(상표법, 저작권법 등) - 한라 특허법인 - 특허법인 우리	②	기존 (4회)
18	서유진	법무법인 세종	법학	- 사단법인 나눔과 이음 공익전담변호사 - 법무법인 세종 변호사	②	기존 (3회)
19	양현우	YG세무회계컨설팅/ 회계사	세무	- 세림세무법인 외국인투자법인 팀장세무사 - 삼덕회계법인 TAX팀 세무사	②	기존 (4회)
20	박항기	메타브랜딩/ 대표	경영	- 국가부랜드위원회 위원 - (전)이름고을 대표	②	기존 (4회)
21	김정민	제이엠공인노무사 무소/대표	경영	- 제이엠 공인노무사사무소 대표 - 고용노동부 사업주 노동법 지원사업 강사 - 한국사회적기업진흥원 프로보노	②	기존 (2회)
22	김기현	신촌법무사/ 대표	경영	- 열매나눔재단, 사회연대은행 전문멘토 및 프로보노 - 중소기업청 비즈니스지원단 전문위원 - 인력관리사/ 공인중개사/ 법무사	②	기존 (2회)
23	이재은	(사)신나는조합/ 팀장	사회복지	- 신나는조합 사회적기업통합지원 업무 - (주)상생발전소 사회적기업 전문컨설팅 및 교육/용역사업, 사회적기업 비즈니스모델 개발	②	기존 (2회)
24	신성무	인트렌치컨설팅/ 이사	컴퓨터공학	- 웹분석 컨설팅 - 온라인마케팅 및 데이터 분석 교육 - 파인트리 컴퍼니 디지털 분석팀 팀장	②	기존 (2회)
25	박정규	(주)남주/ 부사장	경영	- 라이브 커머스 관련 특강 - 동대문 패션 중국 라이브 판매 - 산업통상자원부 주최 2019년 K패션 오디션 패션브랜드 라이브커머스 대행	②	기존 (2회)
26	서정주	한국에자이/ 이사	경영	- 나우사회혁신연구소장	②	기존 (1회)
27	김해란	올리브영/ 팀장	생활디자인	- 올리브영 라이브커머스 팀장 - 롯데홈쇼핑	②	기존 (1회)
28	한성휘	비트바이트/ Director	행정학	- 비트바이트, Social Impact & HRBP, Director - 서울시 일생활균형지원센터, 컨설턴트	②	기존 (4회)
29	김정식	(주)세상에없는세상 /대표	경제 무역학, 사회학	- 16년 사회적기업가 페스티벌 대상 - 세상에없는세상 대표 - 간디학교 교사 - 아름다운가게 간사	③	기존 (1회)
30	우준석	히든엔코/ 대표	언론정보학	- 사회적기업가 육성사업 7기 - 2017소셜벤처 아이디어경연대회 글로벌	③	기존 (5회)

				부분 최우수상		
31	노승원	LS테크놀러지/대표	동아시아 국제학	- 사회적기업가 육성사업 7기 - 만주평화통일자문회의 청년위원회 간사	③	기존 (4회)
32	송윤일	아트임팩트온/대표	건축	- ACE그룹 전략기획팀장 - 포스코 A&C 해외영업팀	③	기존 (4회)
33	전영수	엘캔버스/대표	교통학	- 대한항공 팀장 - 셀트리온 부사장	③	기존 (1회)
34	엄효정	플레이31/대표	디자인	- 스웨덴 구텐버그대 아동문화 전공	③	기존 (1회)
35	조영재	엔벨롭스/이사	생화학	- (주)짐코 차장	③	기존 (1회)
36	박경돈	(주)플립/대표	기독교 교육	- 파주시 사회적기업가 아카데미 강사	③	기존 (1회)

3

창업 공간(2장 이내 작성)

구분	창업전용공간			서비스공간		
위치 (소재지)	서울시 중구 퇴계로20길 37 열매나눔빌딩			동일		
확보(예정)일	2015년 1월 1일			동일		
면 적	165m ²			66m ²		
주요 장비 및 기자재	기자재명	용도	수량	기자재명	용도	수량
	냉난방기	사무용	3	빔프로젝터	행사용	3
	정수기	사무용	3	복합기	사무용	1
	책상	사무용	10	의자	사무용	20
공간이미지						
	〈창업팀 인큐베이팅센터〉			〈소회의실: 회의〉		



〈지하1층 나눔홀: 회의/행사〉



〈201호 회의실: 회의/행사〉

□ 창업 수요발굴 계획

○ 권역팀

- 지역연계) 지자체 및 대학교 협력
 - 서울특별시 사회적경제지원센터 웹 플랫폼 활용 모집공고 업로드 지속
 - '21년 이화여대 일반대학원 사회적경제협동과정 MOU 체결에 이어 사회적경제과정 특화 대학교 2곳(한양대, 동국대 등)과 협약하여 사회적경제 분야의 잠재적 창업팀 발굴 및 육성 진로 지원
- 사업연계) 재단 사회적경제사업 창업팀 알럼나이 홍보
 - 열매나눔재단 코이카 사회적경제 인큐베이팅 프로그램, 기아차×그린카 SEED SCHOOL FOR Challenger 등 초기창업가 입문 프로그램 참여자 대상 문자/메일 홍보

○ 글로벌 특화팀

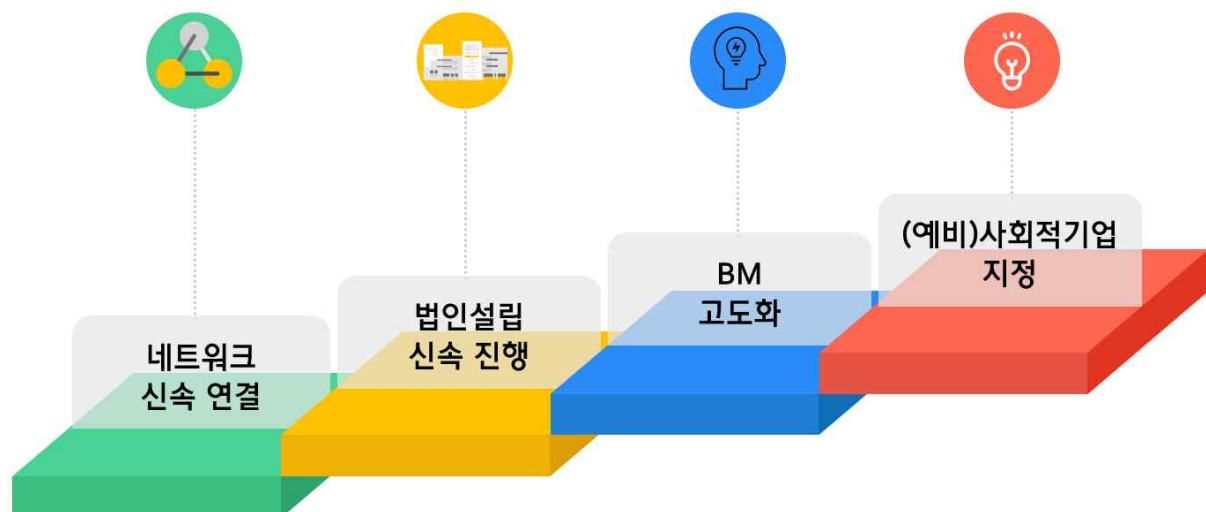
- 지원기관연계)
 - 국제개발협력, 글로벌 진출 기업 지원기관: 코이카, 코웍스 협력
코이카, 코웍스 해외 프로그램 참여자 대상 <사회적기업가 육성사업> 사업설명회 참여('22년 1월, 5월) 요청 공문발송 및 홍보
 - 글로벌 소셜벤처 중간지원기관
해당 중간지원기관으로 글로벌 창업팀 신청문의 올 시 재단으로 연계될 수 있도록 요청하는 협조 공문 발송 및 홍보 메일링
- 사업연계)
 - 글로벌 소셜벤처 저변 확대를 위한 자체 행사 기획
글로벌 소셜벤처 생태계 저변 확대를 위한 재단 자체 행사 글로벌 미니포럼('22년 5월 중)을 통한 <사회적기업가 육성사업> 홍보 및 예비창업팀 발굴
 - 열매나눔재단 사회적경제사업 참여한 글로벌 창업팀 알럼나이 홍보
<사회적기업가 육성사업> 포함 재단 사회적경제사업에 참여하였던 글로벌 창업팀 알럼나이에 sms, 이메일 홍보

□ 창업팀 선정 절차 및 일정

구분	일정	추진내용
모집	2022.01~ 01월 말	<ul style="list-style-type: none"> - 홈페이지, 유관기관 홍보 - 11기 선배창업가 인터뷰 영상 업로드(재단 페이스북) - 온라인 사업설명회 2회
서류심사	2022.01 말~ 2월 중	<ul style="list-style-type: none"> - 서류심사 진행(1차 운영위원회 개최) - 서류심사 1차 점검을 통해 1.3배수 선발 - 2차 면접 대비 자료 취합 및 점검
사전교육	2022. 2월 중	<ul style="list-style-type: none"> - 사회적기업 및 소셜벤처에 대한 기본적인 이해 교육 - 선배창업가 강의를 통한 육성사업 시스템 이해 - 워크숍, 사례교육, 실습, 과제발표 수행
심층면접	2022. 2월 중	<ul style="list-style-type: none"> - 사회적기업가로서의 자질과 적합성 검증 (사업추진역량, 지속가능성, 성실성, 수행능력) - 운영위원, 담임멘토, 매니저, 총괄책임자 면접관 구성 - 사업모델 및 아이템을 중점적으로 점검
대면심사	2022. 2월 중	<ul style="list-style-type: none"> - 대면심사 진행(2차 운영위원회 개최) - 공통 발표양식(PPT) 활용(10분 발표/10분 질의응답) - 사업계획서 및 심층면접 결과 자료를 바탕으로 평가 진행
최종선정	2022. 2월 중	<ul style="list-style-type: none"> - 최종 선정 공고 실시(재단 홈페이지 공지) - 사업 오리엔테이션 진행

□ 주요 인큐베이팅 프로그램

○ 사업추진전략



○ 창업팀 육성 주요 프로그램

[권역/글로벌 공통]

목적		사회적 가치와 지속가능한 경쟁력을 갖춘 사회적 기업 육성		
목표		창의적이고 지속 가능한 경쟁력을 갖춘 혁신적인 사회적기업가 발굴 육성	글로벌 특화 기관으로 맞춤형 인큐베이팅 프로그램 제공	사회적경제 생태계를 위한 협업과 네트워크 활성화
방법		<ul style="list-style-type: none"> • 마일스톤을 활용한 목표 설정 및 점검 (사전진단 컨설팅) • 운영위원 vision 컨설팅 진행 (전략적 방향 설정, 생태계 네트워킹 지원) • 월1회 멘토링 성과 및 이슈 공유 (총괄책임자, 담임멘토, 매니저) • 만다라트 프레임 활용 창업팀 우선순위에 필요한 전문멘토 3회 이상 연계 		
창업 형태별		멘토링 단계	교육 및 사업화 단계	자원연계 단계
추진 전략	예비 창업팀	<ul style="list-style-type: none"> • 사전진단 컨설팅 • 마일스톤 작성 • 창업사례 스터디 • peer 멘토링 매칭 	<ul style="list-style-type: none"> • 창업기본 실무교육 • 사회적 경제 기본교육 • 고객이해 워크샵 • MVP Test 	<ul style="list-style-type: none"> • 법인 설립 절차 방법 • 세무회계, 법인운영 교육 • 그룹 peer 멘토링
	초기 창업팀	<ul style="list-style-type: none"> • 사전진단 컨설팅 • 마일스톤 작성 • 만다라트 프레임 • 분야별 전문멘토링 	<ul style="list-style-type: none"> • 서비스 확대 및 상용화 • 브랜딩 전략 수립 • 투자전략 수립 • 전문분야 교육 	<ul style="list-style-type: none"> • 예비사회적기업 지정 • 크라우드 펀딩 • 사회적금융, 기업 CSR 자원연계
추진 전략	글로벌 특화	<ul style="list-style-type: none"> • 글로벌 멘토링 경험 담임멘토 매칭 (이명희, 정재인, 윤지선, 김성근) • 글로벌 진출분야 전문멘토 (관세사, 온라인 판로, 로컬 현지사업부문) • 글로벌 진출 선배 창업가 연계 (공정무역, 교육, 서비스, 제조유통분야) 	<ul style="list-style-type: none"> • 해외진출국가 사전 미팅프로그램 • 창업형태별 차별화 프로그램 <ul style="list-style-type: none"> - KOTRA 아카데미 진행 - 글로벌NGO 매칭 - 글로벌 진출을 위한 마케팅 교육 - 해외판로 아마존 입점 기초교육 	<ul style="list-style-type: none"> • 글로벌 선배 창업가 연계 • 로컬현지 SE/SV 지원기관 연계 • KOICA 본부 및 현지 사무소 • (주)코웍스 해외봉사단 • 국제개발 NGO SE 담당자 연계 • IBS, CTS, STP, 사회적 연대경제프로그램 연계

[글로벌 특화]

○ 글로벌 선배창업가 사례공유 워크숍

구분	방법
목표	열매나눔재단 글로벌창업팀 네트워크 형성, 자원연계를 통한 글로벌 진출 준비
진행일정	'22년 4월 중
참여대상	육성사업 글로벌 창업팀
주제(안)	국가별/ 업종별 글로벌 소셜벤처 선배 창업가의 사례공유, 창업팀 모의피칭 -1일차: 국가별 현황 공유 / 업종별 준비사항 및 예상 가능 시행착오 멘토링 -2일차: 창업팀 BM & 글로벌 진출전략 모의피칭, 로컬 소벤 지원가 피드백

○ 글로벌 로컬멘토 1:1 줌미팅

구분	방법
목표	글로벌 진출 준비 및 사업 고도화에 관련한 현실적인 피드백 제공
진행일정	초기창업팀) '22년 5월부터 연2회 이상 예비창업팀) '22년 8월부터 연1회 이상
참여대상	육성사업 글로벌 창업팀
진행방법	글로벌 창업팀 - 글로벌 전문멘토 매칭 및 분기별 줌 멘토링

○ 글로벌 미니포럼

구분	방법
목표	글로벌 소셜벤처 저변확대를 위한 오픈형 미니포럼
진행일정	'22년 5월 중
참여대상	육성사업 글로벌 창업팀 및 글로벌 소셜벤처에 관심 있는 누구나
주제(안)	1. 포스트코로나 시대의 글로벌 소셜벤처 현황 및 사례 2. 기후위기 시대의 글로벌 소셜벤처 동향 및 사례

○ 창업팀 육성 프로세스 표

	3월	4월	5월	6월	7월	8월	9월	10월	11월	12월
예비 창업팀				[심층면접] 이해관계자 조사&발표	-사전진단 컨설팅 -팀별 육성 방안 수립	-Peer멘토 또는 전문 멘토 연결 -MVP설계	MVP테스트 & 제품·서비스 출시 모니터링			차년도 사업고도화 계획 수립
초기 창업팀	-사전진단 컨설팅 -팀별 육성 방안 수립	-Peer멘토 또는 전문 멘토 연결 -BM분석	-BM구체화(또는 피봇팅) -성과(매출·고용)창출점검 -법인설립·예비인증관련 준비지원		1차 중간 평가	VISION 멘토링	-2차 중간평가 -조기평가, 예비사회적기업 인증지원		성과측정 (매출·고용 ·SVI-SDGs)	차년도 사업고도화 계획 수립
예비/초기 글로벌 창업팀	[초기창업팀] SDGs 맵핑	[초기창업팀] 글로벌 선 배창업가 사례 공유 워크숍 (1박2일)			[예비창업팀] SDGs 맵핑					
[초기창업팀] 글로벌 로컬멘토 1:1 증멘토링(매칭팀 별 연2회 이상)										
[예비창업팀] 글로벌 로컬멘토 1:1 증멘토링(연1회 이상)										

○ 창업팀 육성 프로세스 내용 및 일정

구분	내용	시간(h)	일정(안)
예비창업팀	[심층면접] 이해관계자 조사&발표	1	'22년 6월
	사전진단컨설팅, 팀별 육성 방안 수립	1	'22년 7월
	- Peer멘토 또는 전문멘토 연결 - MVP설계	2	'22년 8월
	MVP테스트 제품출시 모니터링	수시	'22년 9월 ~11월
	차년도 사업고도화 계획 수립	1	'22년 12월
초기창업팀	사전진단컨설팅, 팀별 육성 방안 수립	1	'22년 3월
	- Peer멘토 또는 전문멘토 연결 - BM분석	2	'22년 4월
	- BM구체화(또는 피봇팅) - 성과(매출,고용)창출 점검 - 법인설립 및 예비사회적기업 인증 준비	수시	'22년 5월 ~6월
	VISION멘토링	2	'22년 8월
	예비사회적기업 인증 지원	1	'22년 9월 ~10월
	차년도 사업고도화 계획 수립	1	'22년 12월

예비/초기 글로벌창업팀	[초기창업팀] SDGs맵핑	1	'22년 3월
	[초기창업팀] 글로벌 선배창업가 사례 공유 워크숍	1박2일	'22년 4월
	[초기창업팀] 글로벌 로컬멘토 1:1 줌멘토링	2	'22년 5월~
	[예비창업팀] SDGs 맵핑	1	'22년 7월
	[예비창업팀] 글로벌 로컬멘토 1:1 줌멘토링	2	'22년 8월~

5 | 후속지원 및 사후관리 계획

□ 통합 사후관리 프로그램 진행

○ Merry펠로우십 실시

- 열매나눔재단 육성사업 및 기타 사회적경제조직 지원사업 출신 참여기업 데이터 통합관리
- 창업팀 크라우드 펀딩 및 사회적기업 인증 소식 공유
- Merry펠로우십을 활용한 창업팀 간 협업 지원
- 창업팀 네트워킹을 위한 육성사업 온라인 홈커밍데이 기획 및 진행

○ 육성사업 종료 후 전문멘토링 지원

- 재단 전문 멘토pool을 활용한 전문멘토링 지원
- 재단 전문 노무사를 활용한 전문멘토링 지원

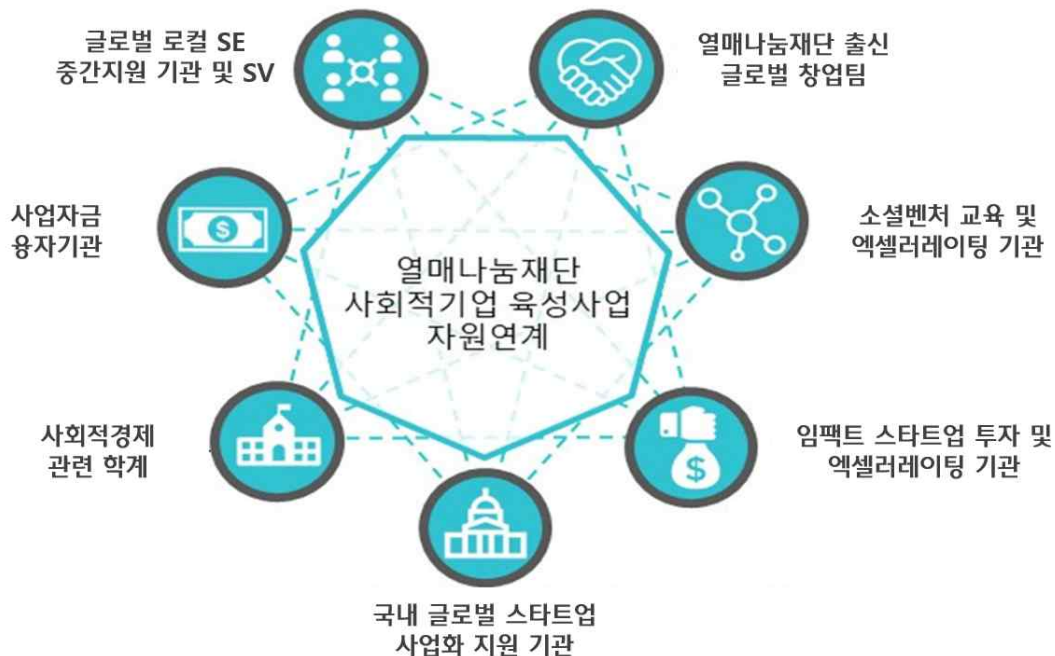
○ 외부 자원연계 시 우선 안내 및 사업소개 진행

- 사회적경제 분야 관련 열매나눔재단 사업 및 외부 자원연계 시 우선 안내
- 2022년 JP모건 여성 소셜벤처 지원사업(재단 자체 진행예정)
- 2022년 기아차 리브리드 사업(재단 자체 진행예정)

○ 창업팀 (예비)사회적기업 인증(지정) 지원

- (예비)사회적기업 인증 통합지원기관인 신나는조합과의 협업을 통해 사업설명회 제공 및 (예비)사회적기업 진입 유도
- 사회적기업 인증 전문멘토링 지원
- (예비)사회적기업인증 시 서류 검토 및 컨설팅 지원

□ 네트워킹 및 자원연계 기관 도식



○ 글로벌 로컬 SE 중간지원기관 및 SV

- 기 관: 임팩트허브, 헤세드, 캠프, General Secretariat of National Science and Technology Council(GS-NSTC)
- What: 글로벌 로컬 사회적경제조직 중간지원기관 및 소셜벤처로부터 육성사업 글로벌 창업팀의 사업모델을 공유하여 현지 안착의 실현가능성, 타당성 등을 검증
- How: 글로벌 로컬멘토 1:1 줌미팅

○ 열매나눔재단 글로벌 창업팀 Peer멘토

- Who: 열매나눔재단 출신 글로벌 창업팀
- What: 글로벌 창업팀의 창업경험(실패 사례, 성장 요인, 위기극복 방법 등)
- How: 재단 자체 글로벌 특화 창업팀 프로그램(글로벌 선배창업가 창업사례 공유 워크숍, 글로벌 창업팀 1:1 Peer멘토링, 글로벌 미니포럼 등)에 섭외하여 사례공유, 멘토링

○ 소셜벤처 교육/엑셀러레이팅 기관

- 기 관: B Society, En. Companion, IMPACT SQUARE
- What: 국제개발협력 분야와 임팩트 비즈니스 컨설팅, 디자인씽킹을 통한 창업팀 역량 강화
- How: 창업팀 의무교육 강사 섭외, 기관 전문가 전문멘토 위촉 및 창업팀 멘토링 연결

○ 임팩트 스타트업 투자/엑셀러레이팅 기관

- 기 관: IMPACT SQUARE, SOPOONG, MYSC
- What: 각 기관 프로그램 참여자 중 성장 가능성이 있는 창업팀 추천
- How: 기관 협력을 통한 실무자 간 직접 사례 추천

○ 국내 글로벌 스타트업 사업화 지원기관

- 기 관: KOICA, KOTRA
- What: 해외 기업 진출 지원 프로그램 참여자 대상 사업 홍보
- How: 기관 간 협력, 사업 홍보 프로모션('22년 1월, 5월)

○ 사회적경제 분야 인재 양성 및 연구 진행 학계

- 기 관: 한양대학교, 동국대학교, 이화여대
- What: 창업, 사회적경제 분야 교과 및 프로그램에 참여한 대학생 대상 홍보
- How: 기관 간 협력, 사업 홍보 프로모션('22년 1월, 5월)

○ 사업자금 용자 기관



- 기 관: 서민금융진흥원
- What: (예비)사회적기업 시설운영자금 용자
- How: 열매나눔재단 사업 주관 시 육성사업 창업팀 알럼나이에 sms 홍보

□ 육성사업 수행현황

- 수행기간 : 2012, 2014 ~ 2021년 총 9회 육성
- 창업팀 육성 수 : 172개 창업팀 육성

□ 우수창업팀 소개

연도	창업팀	권역/글로벌	주요 성과
2021년	넷스파 주식회사	글로벌	21년 매출 19,360,000원 달성 2021 소셜벤처 임팩트 IR 벤처기업부 장관상(최우수상) 수상
	(주)루나씨클	글로벌	21년 매출 약 88,000,000원 달성 21년 서울형 예비사회적기업 인증
	칠루칠루	글로벌	21년 소셜벤처 경연대회 글로벌 부문 후원사상 수상
	트리플앤 주식회사	글로벌	21년 매출 약 128,000,000원 달성 21년 서울형 예비사회적기업 인증 21년 소셜벤처 경연대회 글로벌 부문 최우수상 수상
	천국양행	권역	21년 매출 약 24,000,000원 달성 21년 보건복지부형 예비사회적기업 인증
2020년	플레이31	글로벌	20년 매출 약 6,600만원 달성 서울형 예비사회적기업 인증 20년 한전 사회적경제조직 아마존 입점지원사업 선정
	코너스톤	글로벌	해외법인설립 소셜벤처 경연대회 최우수상 수상
2019년	G-EYE	글로벌	19년 매출 약 10억 달성 19년 사회적경제조직 한전해외판로 개척지원사업 선정
	동네친구	권역	19년 11월 현재 매출 약 340,000,000원 서울형 예비사회적기업 인증
2018년	119레오	권역	펀딩 4회 진행 총 61,809,850원 매출 달성 암투병 소방관을 위한 기부금 15,027,750원 전달
	밀리웨이즈	글로벌	2018 소셜벤처아이디어경연대회 글로벌 KOICA 개발벤처상 수상
	댄스플래너	글로벌	8월 아시아 댄스 오디션 개최 - 9개국 무용수 60명 참여, 국내무용수 8명 취업
2017년	엘에스테크놀로지	글로벌	2017 KOICA CTS 프로그램 공모형 파트너사로 선정
	히든앤코	글로벌	2017 소셜벤처아이디어경연대회 글로벌 최우수상
	키자미테이블	글로벌	2017 소셜벤처아이디어경연대회 글로벌 최우수상 서울창업허브 키친인큐베이터 선정(2017)
	유니어쓰	글로벌	2017 소셜벤처아이디어경연대회 KOICA 개발벤처상

2016년	주식회사 보티카	글로벌	2016 소셜벤처경연대회 글로벌 우수상(2016)
	함께함트	글로벌	2016 소셜벤처경연대회 KOICA상, 글로벌 우수상(2016)
	리바치 인터네셔널	글로벌	LG소셜펀드 지원사업 선정(2016)
2015년	주식회사 케이오에이	글로벌	사회적기업 아름다운가게 '뷰티풀펠로우' 선정(2015) 2015 소셜벤처경연대회 최우수상(2015) LG소셜펀드 지원사업 선정(2015) 열매나눔재단 JP모건 글로벌 사회적기업가 엑셀러레이팅 프로그램 선정(2016) 현대차정몽구재단 'H-온드림'펠로우 선정 (2016)
	인에이블	글로벌	2014 소셜벤처경연대회 대상(2014) 예비사회적기업 인증(2015)
	세상에없는여행	글로벌	2016 사회적기업가 페스티벌 고용노동부 장관상 수상 고용노동부형 예비사회적기업 지정(2017)
	비유씨	글로벌	현대차정몽구재단 'H-온드림'펠로우 선정 (2016) 고용노동부형 예비사회적기업 지정(2017)
	두두	글로벌	2016 소셜벤처경연대회 글로벌 우수상(2016)
2014년	허그인	권역	현대차정몽구재단 'H-온드림'펠로우 선정 (2016) 고용노동부형 예비사회적기업 지정(2016)
	어라운디 (포인나인)	권역	고용노동부형 예비사회적기업 지정(2016) 2016 소셜벤처경연대회 솔루션 최우수상(2016)
2012년	두손컴퍼니	권역	현대차정몽구재단 'H-온드림'펠로우 선정(2013) 대통령상(2013 대한민국 인재상) 수상(2013) Social Venture Partners Seoul Fellow 선정(2015) 2015 소셜벤처경연대회 최우수상(2015)
	(주)한국갭이어	권역	사회적기업 아름다운가게 '뷰티풀펠로우' 선정(2014)
			
<p>['21년 창업팀: 넷스파주식회사] 2021소셜벤처 임팩트 IR 벤처기업부 장관상(최우수상) 수상</p>			<p>['21년 창업팀: 트리플엔주식회사] 2021 소셜벤처 경연대회 글로벌 부문 최우수상</p>